

# お客様と共に

2 Days開催

# シンカする。

# Fukushima Ricopy Fair 2025



## 2.5 (水) 会津会場

会津アピオ

アピオスペース

〒965-0059 会津若松市インター西90

10:00 ~ 17:00



## 2.7 (金) 福島会場

ウィル福島

アクティおろしまち

〒960-0102 福島市鎌田卸町10-1

10:00 ~ 17:00



最新情報はWEBで公開中！

福島リコピー 2025

検索

 Fukushima Ricopy

# 問い合わせ急増中！企業のキニナルをブースで解決！

## 請求書電子化

- ・郵便料金の値上げ
  - ・用紙代の高騰
  - ・封入封緘、発送にかかる人件費
- 諸々のコスト削減を1つで実現！  
今大注目の請求書電子化。

発行だけに留まらず、  
受領した請求書もうまく活用して  
定型業務をグッと楽にしませんか？



## 勤怠管理

- ・従業員毎の残業時間
  - ・有給休暇の取得状況
- リアルタイムでわかりますか？

勤怠にかかわる申請は  
紙のままですか？

勤怠の電子化と給与との  
連動がイマ、非常に好評です！



## 脱！添付ファイル

- セキュリティ強化の観点から  
データ送付の在り方が変わりました。
- ・zipファイルは禁止
  - ・OMB以上のファイルはNG
- 取引先から求められた場合、  
すぐに対応できるよう準備が必要です。  
OUTLOOKとも連携可能な  
ファイル送信をぜひご覧ください。



## Kintoneで叶える業務改善

- ・同じデータを書類を跨いで  
転記するような業務
- ・複数人の回覧・承認が必要な業務
- ・毎日の営業・業務日報

これらを自社が使いやすい  
アプリにしませんか？  
認定資格者がいる弊社が、  
お客様のアプリ作成をサポート！



## 建設業 ITツール

- 建設業界！
- ・生産性の向上
  - ・経営環境の改善
  - ・労働力不足の解消
- などの悩みを抱えている企業が  
多くいらっしゃいます。

この機会に、今の業務の見直しを  
行ってみませんか？



## ホームページ × kintone

- 「おりこうブログDX」では  
「kintone」と連携することにより、
- ・Webフォームから直接、情報登録
  - ・kintone内の情報を  
Web掲示板機能で外部公開
  - ・Webフォームからの申し込みから  
Myページの発行

と情報共有がシームレスとなります。  
HP活用のきっかけに！



## 展示会の最新情報や見どころポイントを配信予定！

購読者様だけに送る特価情報も不定期配信しております。ご登録は担当営業までお申し出ください。



メールマガジン配信中  
最新ビジネス情報をゲット！

- ✓ キャンペーン
- ✓ 企業の法対応
- ✓ パソコン関係のトラブル解決策

毎月第2・第4火曜 配信中



Fukushima Ricopy

# 出展予定ブース一覧

出展メーカー		展示サービス	D1 会津	D2 福島	経理	総務	建設	福祉	DX
OBC	奉行クラウドDX		○	○	✓	✓			✓
PCA	PCA Hubシリーズ		○	○	✓	✓			✓
CST	土木積算システム「ATLUS NEXT」		○	○			✓		✓
ビーイング	Gaia Cloud、INSHARE		○	○			✓		✓
建設システム	快測ナビADV、Sitech3D、快測Scan		○	○			✓		✓
ドットウェル	監視カメラ、EMS		○	○					
DSブランド	おりこうブログ・おりこうブログDX		○	○					✓
サイボウズ	kintone		○	○					✓
建設ドットウェブ	どっと原価3		○	○	✓		✓		
クロノス	クロノスperformance/クロッション/テレタイム		○	○		✓			✓
SKYSEA	SKYSEA Client View、SKYPCE		○	○					✓
アイ・オー・データ	ハイエンドディスプレイと小規模オフィス向けWindows10搭載NAS		○	○					
アマノ	入退室セキュリティ対策		○	—		✓			
PFU	fi-8190		—	○	✓	✓			✓
ダイワボウ	最新ICT機器 選定中		○	○					
応研	大臣シリーズ		○	○	✓	✓			
三井情報	box		○	○					✓
システムズナカシマ	ANDES水匠府申請、NICE営業物語 on kintone plus 建設業版		○	○			✓		✓
クラウドサイン	電子契約サービス「クラウドサイン」		○	—					✓
福井コンピュータホールディングス	ARCHITREND ZERO		○	○			✓		
福井コンピュータ	武蔵、CIMPHONY		○	○			✓		
HITACHI	V&D スマホ内線		○	○					✓
デジタルデータソリューション	DDH-BOX(出口対策、新商品)		○	○					✓
SCSK	最新Wi-Fi 福祉業にもおすすめ!		○	○				✓	✓
KSG	synology+監視カメラオプション(新商品)		○	○					✓
NDソフト	福祉		○	○				✓	
シフト	カラ・レコ		○	—		✓			
インターコム	MalionCloud、Web給金帳Cloud		○	○	✓	✓			✓
ビズポイント	データ変換ツール Excelyzer		○	○		✓			✓
カシオ計算機	楽一		○	○	✓				✓
コクヨ東北販売	オフィス家具		—	○					
SBC&S	ロボティクス/IoT		○	○					✓
キャノンマーケティングジャパン	大判プリンター、セキュリティ機器		○	○	✓	✓			
リコージャパン	RICOH kintonePlus		○	○					✓
リコージャパン	RICOH受領請求書サービス		○	○	✓				✓
リコージャパン	MakeLeaps		○	○	✓				✓
リコージャパン	リコー証憑電子保存サービス		○	○	✓				
リコージャパン	複合機のクラウドストレージ連携 (BOX kintone)		○	○					✓
リコージャパン	ドキュメントセキュリティ		○	○		✓			
リコージャパン	スマートecoファックス		○	○					✓
リコージャパン	Speedoc		○	○					✓
リコージャパン	リコーデジタルサイネージ		○	○					
リコージャパン	RemoteField(遠隔臨場)		○	○			✓		✓
リコージャパン	RICOH IM C4510A		○	○					
リコージャパン	ProC5300S		○	○					✓
リコージャパン	RICOH Collaboration Board W6500		○	○					✓
リコージャパン	Meeting360V2		○	○					✓
リコージャパン	THETA (360°カメラ)		○	○					
リコージャパン	RICOH製プロジェクター PJ WUL5A50		○	○					
リコージャパン	ワイヤレスプロジェクション		○	○					
リコージャパン	ポータブルモニター150BW		○	○					
リコージャパン	toruno		○	○					
リコージャパン	電子ペーパー eWhiteBoard		○	○					

出展ブースは予告なく変更する場合がございます。最新情報はWEBサイトよりご確認ください

# デジタルカラー複合機 RICOH IM C6010SD

NEW

株式会社リコー

## RICOH デジタル複合機に ドキュメントとAIの架け橋を担う商品 新登場

### ■スキャン作業への高い安心感

- ✓薄紙から厚紙までの幅広い紙厚対応
- ✓ノンカーボン紙、カードなどの特殊なメディアの読取



### ■スキャン作業の生産性向上

- ✓異幅・不定形混載原稿の高速読取(両面120ページ/分)
- ✓原稿サイズ自動検知、原稿範囲を切り出し傾き補正
- ✓300枚までの大量原稿セットによる業務効率化



### ■データ活用の加速

- ✓電子データの利活用を効率化するOCR機能標準搭載
- ✓AI天地識別搭載による原稿上下方向自動補正
- ✓さまざまなソリューション(EDW)に対応
- ✓最高環境性能を搭載
  - 再生プラスチック使用率約50%、低融点トナー
- ✓世界基準のセキュリティ規格に対応
  - TPM2.0/WPA3/TLS1.3



# デジタルカラー複合機 RICOH IM C10シリーズ

株式会社リコー

## DX時代の「はたくら」をもっとスマートに、サステナブルに。

### より使いやすく進化した第三代MultiLink-Panel

静電容量式パネルでスマートフォンのような滑らかな操作を実現する10.1インチ大型フルカラータッチパネル(第三代MultiLink-Panel)を搭載。



### 重ね折りで折り業務を効率化

胴内に装着でき省スペース設置可能なインナー紙折りユニットが重ね折りに対応。請求書やチラシの封入業務で発生する紙折り作業を効率化します。



NEW

### 経理伝票まとめて電子化

50枚までの不定形サイズの原稿を一度の操作でまとめてスキャン可能

定形・不定形サイズ原稿の混載スキャン対応。領収書など不定形サイズの帳票を一度で簡単に読み取れるので、改正電子帳簿保存法対応などの電子化業務をスムーズに行なえます。

さまざまな不定形サイズの帳票に対応



# デジタルカラー複合機 RICOH IM C320F

NEW

株式会社リコー

## 小スペースにDX、という革新のA4フルカラーデジタル複合機

### Compact

#### 置き場所を選ばないコンパクトボディ

幅410mm、奥行き429mmのクラス最小面積を実現したコンパクトボディは、設置場所の可能性を広げます。これまで複合機を導入できなかったお客様に、更なる生産性・利便性を提供します。



### High performance

#### コンパクトなのに、高い生産性

高い生産性でお客様の業務フローを円滑に進めることができます。

片面連続コピー/プリント速度 カラー・モノクロ両達 32枚/分*2	スキャナー読み取り速度*1 カラー・モノクロ両達 両面60ページ/分
スリープからの復帰時間 約7秒	ファーストコピータイム カラー 6.6秒*4 モノクロ 5.8秒*4

### DX Solution

#### コンパクトの中に、充実のアプリケーション

A3機同等のソリューション連携を搭載。A3機との最適配置でお客様の場所を問わず共通の業務運用を実現し、オフィスのDX化をトータルでサポートします。



# EMPOWERING DIGITAL WORKPLACES

株式会社リコー

## 複合機で業務効率アップと業務改善をサポート！サブスクリプションアプリ

### speedoc for RICOH

ペーパーレスの実現をもっと便利に、もっと簡単に、そしてさらなる活用へ。

- 保存先のフォルダを複合機パネルに自動表示。カンタンに保存先フォルダを選択できます。
- 書類名など利用頻度の高い語句を単語帳として登録。ファイル名のリネーム作業の手間が省けます。
- 様々なファイル形式に変換可能。テキスト付きのファイル形式で保存すれば、保存した文書の内容でカンタンに検索できます。



### スマートecoファクス

自動でファイル名付与、指定フォルダに振り分け!



### カンタン私書箱プリント

管理レスで実現するオンデマンド印刷ソリューション

- ① 私書箱を選択 (暗証番号設定も可)
- ② オンデマンド印刷画面で印刷文書を選択し印刷 (複数も可)

必要に応じて印刷枚数を調整し、印刷開始の指示を待ちます。

※印刷枚数を調整することで印刷コストを削減し、環境にやさしいオフィスを実現!

# RICOH fi Series (業務用スキャナー)

株式会社PFU

速く、きれいに、簡単に。  
スキャン専用機で、  
新しい働き方を実現します。

A3  
対応

RICOH fi-8950  
業務効率化を加速するA3大容量モデル

A4  
対応

RICOH fi-8190  
あらゆるニーズに応えるA4高速スキャナー



読取速度: 150枚/分



読取速度: 90枚/分

# DynaEye11 AI-OCR

株式会社PFU

さよなら 書類整理。  
さよなら 手入力。  
高精度文字認識 (AI-OCR) で  
新しい働き方へ。



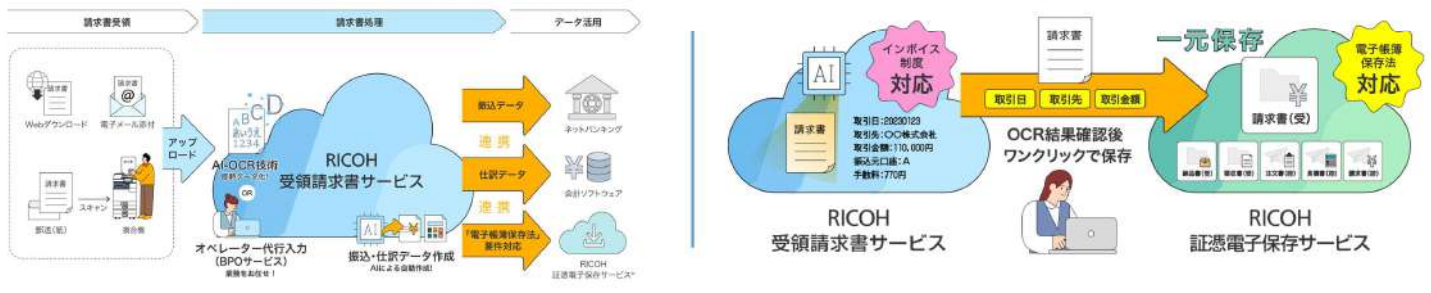
AI-OCRソフトウェア「DynaEye 11」なら  
大量の帳票を  
**正確&安全&高速  
にデータ化!**

手書き文字も **99.2%認識!** 導入実績累計 **7900社以上!** 作業時間平均 **79%削減!**

# RICOH 受領請求書サービス

株式会社リコー

▶ AIOCRで電帳法対応と効率化の両立を実現!



# RICOH Drive ストレージサービス

株式会社リコー

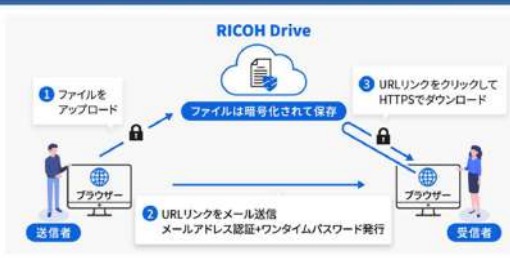
総容量無制限! PPAP対策・社内外の情報共有にRICOH Drive

簡単操作で脱PPAP・Emotet対策!

RICOH Driveでは、ブラウザ画面一枚で操作  
できます。操作は非常に簡単ですのどなたで  
も使いこなすことができます。

簡単4ステップ!!

- 1 ホーム画面でファイル送信を選択
- 2 お取引先のメールアドレスを入力
- 3 ファイル添付
- 4 送信ボタンをクリック



複合機で紙文書を簡単にRICOH Driveにスキャン・管理できます!



業務のシステム化や効率化を実現するアプリが「シュシュッと」つくれるノーコードツール kintone



あらゆる業務に使える！

- 顧客管理
- 日報
- 契約書管理
- 交通費申請
- 資産管理
- グラフ集計
- 問合せ管理

プログラミングの知識がなくても、ノーコードで業務のシステム化や効率化を実現するアプリがつけれるクラウドサービス。散在するエクセルや、煩雑なメール、紙の書類の山、バラバラなシステムなど、業務を非効率にしている困りごとを解決！

## RICOH kintone plus

kintone

株式会社リコー

▶ kintoneに同料金でリコーオリジナルの付加価値を！！

### ①リコー独自開発の便利なプラグイン機能

- RICOH 自動採番プラグイン**  
任意の形式で自動採番
- RICOH カンタン検索プラグイン**  
レコード一覧からカンタン検索
- RICOH 帳票作成プラグイン**  
レコードデータを帳票出力
- RICOH PDFビューアプラグイン**  
添付されたPDFファイルをプレビュー表示

さらに

- ② リコー複合機とのスキャン・FAX連携
- ③ 業種業務別のアプリ

RICOH kintone plus

## 奉行クラウド

株式会社オービックビジネスコンサルタント

▶ 会計・販売・労務の業務効率化を実現！！

ビジネスプロセスのDX化に対応可能な高付加価値DXサービスソリューション

### 奉行クラウド 経理DX Suite

### 奉行クラウド 販売管理DX Suite

### 奉行クラウド HR DX Suite

勘定奉行

受領請求書DXクラウド

商蔵奉行

発行請求書DXクラウド

給与奉行

総務人事奉行

労務管理電子化

給与明細電子化

年末調整申告書

マイナンバー

## 勤怠管理クラウド

株式会社オービックビジネスコンサルタント

▶ 打刻・申請から勤怠集計まで勤怠管理業務をすべてデジタル化！！

### 打刻・申請管理



＜主要業務＞  
Web打刻、タイムレコーダ、申請・承認、ワークフロー、勤務実績把握、未打刻アラート、滞留アラート

### 勤怠集計・計算



＜主要業務＞  
勤務体系設定、勤怠集計、残業計算、勤務スケジュール管理、集計資料、給与システム連携

### 休日・休暇管理



＜主要業務＞  
企業独自の休暇管理、有休の自動付与、休暇取得状況確認

勤怠管理クラウドなら  
デジタル化で業務を9割削減！



業務削減率32% / 月  
業務削減率9割 / 月  
業務削減率5割 / 月  
業務削減率5割 / 月

大臣でDX!

# スマート大臣 <電子請求>

応研株式会社

## 販売大臣の請求書を瞬時にアップロード&自動配信!

デジタル  
インボイス  
対応

郵便料金値上げ対策! 発送コスト大幅削減!

	紙での業務	スマート大臣<電子請求>
人件費 専用紙代 印刷代・郵送料	約520,000円/年	約312,400円/年
		約40%削減!

請求書印刷・発送にかかる時間がほぼ0に!

	紙での業務	スマート大臣<電子請求>
請求書・タックシール 印刷 封入・封緘 切手・別納手続 発送・投函	作業時間 約48時間/年	ほぼ0時間に!

大臣でDX!

# スマート大臣 <打刻> 日報オプション建設版

応研株式会社

## 現場日報管理をもっとラクに、正確に!

GPSで現場自動選択

出面集計

現場別・入出時刻管理

超過労働アラート

日報データ自動生成

原価・会計システム連携



# 請求書DXクラウド

株式会社オービックビジネスコンサルタント

## 請求書発行/受領業務のペーパーレス化を実現!!

発行側・受領側ともに業務プロセス・時間・コストを大幅に削減します。

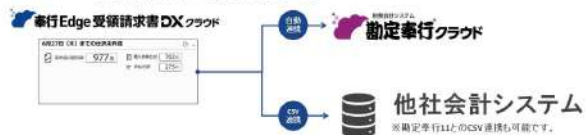
発行側

奉行Edge  
発行請求書DXクラウド



受領側

奉行Edge  
受領請求書DXクラウド



# Excelyzer データ連携ツール

株式会社Bizポイント

## Excelyzerで異なるシステム間のデータ連携を実現!

Excelyzer  
[エクセルライザー]



アダプタの組み合わせにより  
多様なシステム間連携を構築できます。

《アダプタ》

- 【ファイル】CSV, Excel
- 【API】OBC, PCA、応研、kintone
- 【データベース】Microsoft SQL Server など

ポイント



# 勤怠管理システム

クロノス株式会社

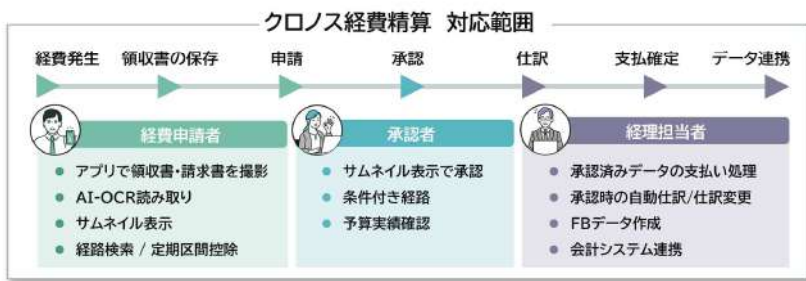
打刻から給与連携までの勤怠業務を一元管理することができます  
**導入実績14,000社。事業歴36年**のノウハウと実績のあるクロノス社にお任せください



- 01 法令遵守の働き方をしっかりサポート**
- ・有休管理機能
  - ・勤務間インターバル
  - ・アラート機能
  - ・フレックスタイムの集計
- 02 独自の機能でニーズに応える**
- ・手当集計
  - ・IF 関数の設定
  - ・シフト表の取込み
  - ・残業予測機能

# 経費精算システム

クロノス株式会社



手間のかかる**経費精算業務を電子化**し、日々の申請・承認業務をスムーズに実施することが可能です。  
**領収証(請求書)の電子保存に対応**し、会計ソフトとの連携に対応  
 ダッシュボード機能で日々のやることを管理。予算管理や仮払金、交通費精算の経路検索も搭載されております。

- 導入するだけで!
- ✓ インボイス対応
  - ✓ 電子帳簿保存法対応

# Web給金帳Cloud/MaLionCloud

株式会社インターコム

**Web給金帳 Cloud**

Web給与明細で社内のDXを推進  
 給与明細電子化、オフィス文書一括配布!

給与担当者  
 給与明細・給与振込・請求書印刷  
 伝票のファイル  
 お知らせ

従業員  
 人さん  
 目さん  
 スマホ・パソコン・タブレット  
 給与明細やファイルなどいつでもどこでもWebサイトから閲覧可能

給与明細作成時間 **たったの10分**

用紙代・配達費・人件費 (封入作業) **一切かかりません**

用紙代	175,000円
人件費	290,500円

2024年10月から  
 無料サービスに  
 変更いたします!

コスト削減額 **465,500円**

**MaLionCloud** Windows/Macに対応した**情報漏洩対策 + IT資産管理ソフトウェア**

社内外の「見えない」を「見える化」  
 経営者や管理者、情シスの課題をすべて解決!

情報漏洩対策

- ・情報漏洩の発生防止
- ・不正アクセスの検知
- ・不正アクセスの検知
- ・不正アクセスの検知

IT資産管理

- ・資産の見える化
- ・資産の見える化
- ・資産の見える化

従業員の働き方

- ・働き方の見える化
- ・働き方の見える化

社内のIT資産

- ・IT資産の見える化
- ・IT資産の見える化

情報漏洩リスク

- ・情報漏洩リスクの軽減
- ・情報漏洩リスクの軽減

# 総務・人事業務のDXをご支援!

ピー・シー・エー株式会社

- PCA Hub eDOC
- PCA Hub 給与明細
- PCA Hub 取引明細
- PCA Hub 年末調整
- PCA Hub 経費精算
- PCA Hub 労務管理

3つのサービスがセットになった人事労務電子化サービス

おトクです!

PCA Hub HR Suite

月額 **110円/人** (税込)

年額 **1,320円/人** (税込)

※2026年4月まで80%OFF



# クラウドサイン

弁護士ドットコム株式会社

## CLOUDSIGN

電子契約導入で嬉しい**3**つの効果



- ✓ 契約のスピード化
- ✓ コスト削減
- ✓ 内部統制・セキュリティの強化



※1:株式会社富士エキオが発行した「ソフトウェアビジネス市場2023年版」(電子契約ツール、2022年度実績)  
 ※2:株式会社マクロミル(委託調査)「電子契約サービスを利用している20~50歳の男女1,034名を対象にインターネット調査を実施」(調査期間:2024年1月26日~2月28日)  
 ※3:全国の自治体が発行している公募入札プロポーザル情報から有償契約の導入が決定している自治体数を自社調査と比較、2024年2月28日時点調べ。

# Synology 多機能NAS

KSG株式会社

セキュリティ対策、テレワーク、災害対策も、この1台で全て解決します

Synology® Network Application Storage

Synology最新ランサムウェア対策

①イミュータブルスナップショットでバックアップデータを保護



# SKYSEA Client View

Sky株式会社

あらゆる規模の企業を、IT運用管理で支援する。  
オンプレミスもクラウドも選べるSKYSEA Client View

企業の安全なIT運用を支援する各種機能を搭載！  
1,000台超の大規模から数台規模まで幅広い企業・団体のお客様にご導入いただいています。

IT資産管理	ログ管理	セキュリティ管理	デバイス管理	ITセキュリティ対策強化
レポート	メンテナンス	ソフトウェア資産管理(SAM)	サーバー監査	モバイル機器管理(MDM)
				働き方改革支援



# DDH-BOX インシデント対応サービス 監視・初動対応

デジタルデータソリューション株式会社

低コストで官公庁レベルのセキュリティ対策  
出口対策セキュリティ

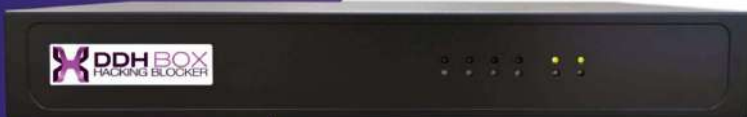
万が一感染しても、企業の情報を漏らさない  
事後対応まで充実した中小企業向けのセキュリティ対策

- ゼロ情シスでも大丈夫
- 低コストで高セキュリティ
- サイバー保険付帯

事後対応の駆けつけサービスでもしもの時も安心!



※サイバー保険はセキュリティ事故の発生またはそのおそれの事実が公表等の措置により客観的に明らかになった場合に適用



デジタルデータソリューション株式会社

# 原価管理システム どっと原価3

株式会社建設ドットウェブ

原価管理システム

## どっと原価



見積/受注(フロント→ミドル業務)から  
買掛・売掛の財務連動(ミドル→バックオフィス業務)まで  
建設業の業務の流れをトータルにサポート



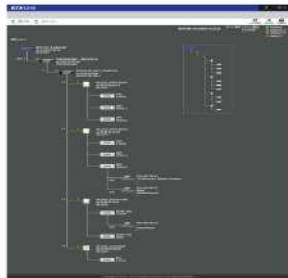
導入実績  
業界 **No.1**

発売実績  
**20**  
年以上



# YAMAHA LANの可視化ソリューション

SCSK株式会社



★ヤマハルーターの標準機能

## LANマップ

ルーター配下のヤマハネットワーク機器の確認や設定などを行うことができます。  
ヤマハスイッチ、アクセスポイントのGUIへのフォワードが可能です。  
一覧マップを起動すれば、末端の端末までひと目で確認できます。



# 営業支援・名刺管理サービスSKYPCE

Sky株式会社

名刺をデータベース化して組織の情報資産として共有！  
「名刺」によるDXで営業活動を活性化しませんか？

名刺をスキャン/撮影するだけでデジタル化し、一元管理。  
営業活動やマーケティングに活用できます。

正確でスピーディーな  
名刺データ化

AI-OCR  
高精度・高出力



営業活動を支援する機能を  
標準搭載

全ての  
名刺データを返却

kintone®連携  
業務アプリで  
名刺情報活用可能！

使いやすい  
操作画面



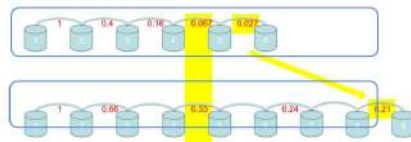
# PicoCELA メッシュWiFi

SCSK株式会社

屋内外の広範囲なWiFi環境を実現いたします！！



通常はホップするたびに50%ずつ低下するといわれていますが、  
PicoCELAは特許技術により、低下率が遅やかなので安定したネットワーク環境をお届けできます。



4~5ホップであれば、十分実務に耐えうるスループットを提供可能！  
※インターネット回線の契約に依存します※上記比較は1Gbpsの環境で検証した結果です。

# 3D住宅モデル設計

福井コンピュータアーキテクト株式会社

ARCHITREND ZERO Version 11 リリース!

2025年4月施行予定の省エネ基準適合義務化や4号特例縮小に対応した大幅なバージョンアップを実施! 新オプション「省エネ仕様基準」のリリースに加え、既存機能の強化で意匠設計からプレゼン、確認申請、実施設計まで設計業務を強力にバックアップします。



全ての工程を一気通貫  
それがARCHITREND ZEROの真価論。

ARCHITREND ZERO は間取りや屋根などの基本データから瞬時に3Dモデルを作成し、各種図面や書類、CGパースなどを一気通貫で作成。一つの図面に手を加えれば編集内容は関連図面にリアルタイム連動。抜群の操作性で、ユーザー様一人ひとりにフィットする、流れるような高速オペレーションを実現します。

## 3D住宅設計～BIM設計・施工～施工管理ツール

福井コンピュータアーキテクト株式会社

住宅設計支援

法改正に迅速対応! 省エネ機能がさらに充実!



ARCHITREND ZERO  
2024.10.16 New Release

BIM設計・施工支援

もっと気軽に「普段使い」のBIM!



GLCOBE Architect Construction  
日本の設計手法や建築基準法に対応したBIM建築設計・施工支援システム。新たに施工管理システムを追加し、設計・施工・BIM・PM、維持管理のシームレスなデータ連携でデジタルマネジメントを実現する省改修の高度設計システムです。

施工管理ツール

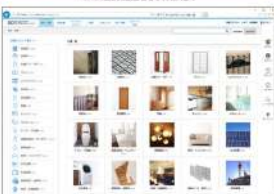
月額1万円(税別)で60人使える!



現場Plus  
電話・FAX・メールなど施工現場での従来型情報伝達をすべてクラウド上に置き換え、チーム間の情報共有を迅速化・円滑化。施工管理に特化した大規模業務効率化を実現する現場デジタル化ツールです。

3D部品データサイト

CAD連携機能をさらに強化!



3Dカタログ.com  
国内主要メーカー約220社、5400シリーズの建材・設備器・インテリア製品がそろったWEBショールーム。製品の比較検討やシミュレーションができるデータは専らCAD製品に取組み可能。新しデータ共有サービスを追加。

間取り作成アプリ

CAD連携で間取りデータを有効活用



まどりっち  
Appleペンシルなどを使ってシンプル操作で簡単に間取り作成できるiPad専用の無料アプリです。最新の知用アプリや状況調査などで活用でき、ARCHITREND ZEROとのデータ連携も可能です。

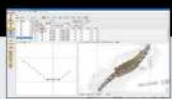


## 建設業のICT化支援システム

福井コンピュータ株式会社

施工管理全般

土木施工管理システム【エクストランド】



電子小黑板

電子小黑板アプリ【どこでも写真管理Plus】



ワンマン計測

現場計測アプリ【フィールドテラス】



データ共有クラウドサービス【シムフォニープラス】



現場データを統合管理



BIM/CIMモデル作成

BIM/CIMコミュニケーションシステム【トレンドコア】

TREND-CORE



VR・遠隔協議

建設パースナルリアリティシステム【トレンドコアVR】

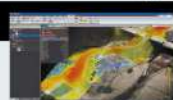
TREND-CORE VR



点群処理・計測

3D点群処理システム【トレンドポイント】

TREND-POINT



## 節電・省エネシステム Ai-Glies

株式会社ドッドウエルビー・エム・エス

Ai-Glies 業務用エアコンの自動制御で使用電力量を削減

無線接続による導入コスト低減

機器間の無線接続により、導入コストの低減や工務の圧縮を実現します

脱炭素への取り組み方が分からない

省エネ設備への更新、太陽光発電の導入は選定の手間やお金がかかる

空調制御によって暑い・寒いなど快適性が損なわれないか心配...

**Ai-Gliesの導入で**

空調制御で使用電力量を減らし、脱炭素へ貢献します

空調をそのまま使用し後付けができるので、手間やコストを抑えます

特許技術による制御で快適性を損ないません

不快指数連動制御(特許6443947号)

クラウド画面で電力の見える化

クラウド画面上で電力の使用・削減状況が直感的に確認できます

オプションで系統別の電力測定も可能です。同じくらい電力を使用しているかを把握することで、具体的な削減計画へご活用いただけます



# デキスパート

株式会社建設システム

現場業務の写真整理や書類作成の効率化へ！

デキスパート3つの特徴

デキスパート

導入実績 No.1

1988年のリリース以来、施工管理ソフトの全国導入実績はNo.1。現在もシェアを拡大し続けています。

No.1

稼働台数無制限

稼働台数無制限だから、複数台で同時に作業ができます。データの共有や運用面の統一が図れます。



優れた運動性

ソフトウェア間でデータを共有し、重複する入力作業を省きます。ミスを防ぐだけでなく、効率化に繋がります。



デキスパート 水道・機械設備版

デキスパート 電気設備版



# 情報共有システム RevSIGN

株式会社建設システム

KENTEM製品の優れた連携で、書類作成から電子納品まで業務効率化を実現

発注者⇄受注者の円滑な情報共有を実現！  
直感的に操作できるASPシステム



行政ネットワークLGWAN対応



「写管屋」連携

「写管屋」で作成したアルバムを、PDF・Excelファイルで発注書類に添付、または共有フォルダに登録できます。



「SiteBox」連携

「SiteBox」で撮影した現場写真を掲示板へ投稿し、共有できます。



「遠隔現場 SiteLive」連携

「遠隔現場 SiteLive」で登録した検査結果を、発注書類に反映できます。



# 土木工事積算システム『Gaia Cloud』

株式会社ビーイング

全自動積算機能搭載！

お客様の代わりに「Gaia」が考え、最適な歩掛や積算条件を自動選択し、積算業務をアシストします！（積算代行）  
□発注者：国土交通省、福島県、いわき市 等  
※全自動積算には条件があります。詳しくは取扱営業にお問い合わせください。

全自動積算前		全自動積算後	
項目	金額	項目	金額
設計費	100,000	設計費	100,000
測量費	200,000	測量費	200,000
調査費	300,000	調査費	300,000
監理費	400,000	監理費	400,000
材料費	5,000,000	材料費	5,000,000
労務費	6,000,000	労務費	6,000,000
機械費	7,000,000	機械費	7,000,000
その他	8,000,000	その他	8,000,000
<b>合計</b>	<b>19,900,000</b>	<b>合計</b>	<b>19,900,000</b>

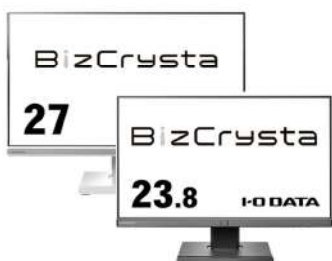
クラウドでデータ共有も簡単！

- 積算結果や関連ファイルはクラウド上で管理します。企業ごとの領域に保存され、セキュリティも堅牢。本社でも現場でも、同じ環境下で積算が可能です！！
- 「共有フォルダ」に保存すれば受け渡しが簡単！本社と現場にて、データ共有も非常に便利です。
- 時間を要するデータ更新も自動で更新！起動して、すぐに積算が行えます。



# センサー付きディスプレイ「BizCrysta」

株式会社アイ・オー・データ機器



ビズクリスタ シリーズ

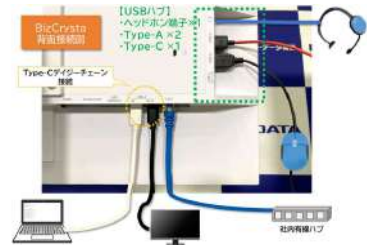
自動で節電！  
2つのセンサー機能を搭載



PCのACアダプターは不要！  
液晶をType-Cで接続することで



USBハブ/LANポート搭載  
液晶にケーブルを集約できる



# 総合防災サービス クロスゼロ

株式会社建設システム

日頃から災害に備え、誰ひとり取り残さない防災対策を。

災害から大切な社員を守り  
事業を継続する



総合防災サービス クロスゼロ



**安否確認**

災害発生と連携して、発災時に安否確認を自動配信。手動・予約配信も可能なので、防災訓練などにも活用いただけます。

**チャット機能**

動画や写真の送信もできる個人チャットとグループチャット機能を搭載。従業員間の日々のやり取りにも使用できます。

**ファイル共有**

緊急時のマニュアルの共有やシフト表、お持ちのスマホで手軽に閲覧可能。ファイル数や容量を無制限で使用できます。

**備蓄管理**

水や食料、防災用品などの備蓄状況を自動的に確認できるほか、消費期限や場所の管理も行えます。

**ハザードマップ・避難所情報**

スマートフォンの位置情報をオンにすることで、ハザードマップや最寄りの避難所を確認できます。

**災害モード**

発災時に専用画面に切り替わり、必要な情報に迷わずアクセスできます。迅速な行動を促せるようアシストします。

# 稼働表アプリ DOKO-PLAN

株式会社建設システム

毎日の人員・機材・車両の配置計画をリアルタイムに共有！

ホワイトボード不要！  
配置計画をスマホで手軽にどこでも閲覧



kintoneのプラグインアプリ

NEW

いつでもどこでも予定を確認

作業員・機材・車両・機材の配置をリアルタイムに閲覧・編集。PCやタブレット、スマホで場所を選ばずアクセスできます。



どこでも  
明日の予定を  
確認！

ホワイトボード感覚の操作性

画面上のマグネットをドラッグ&ドロップで配置。ホワイトボードと同様の感覚で、誰でも簡単に配置計画を行うことができます。



ドラッグ  
するだけの  
簡単操作

配置計画を実績として集計

作業員の出勤管理・機材や機材の実績が自動集計されるので、月末の集計作業の負担が大幅に軽減されます。



集計結果は  
Excel出力で  
利活用

# 「ほのぼの」シリーズ

NDソフトウェア株式会社



「ほのぼの」シリーズは、画面デザイン・操作性、導入後の万全なサポートなどがお客様に評価され、全体71,900を超える事業所様でご愛顧いただいています。

(※NDソフトウェア単体での実績数です ※2024年4月 当社調べ)

最先端の技術で介護&福祉をサポート！「一気通貫」したシステムをご提供します！

**Care Palette Home/Nurse**

マルチデバイス対応！ペーパーレス実現！  
・PC/タブレット/スマホが連携  
・情報の共有がスムーズ  
・紙がなくても印刷できる  
・印刷した紙も簡単に破棄できる  
・印刷した紙も簡単に破棄できる

**Care Palette**

音声入力機能、音声検索  
音声入力機能、音声検索  
音声入力機能、音声検索

**ほのぼのiQクラウド**

クラウド連携  
クラウド連携  
クラウド連携

**ほのぼのTALK**

Face ID認証、Face ID認証として使う  
Face ID認証、Face ID認証として使う

# つながる家族

NDソフトウェア株式会社

家族と福祉のつながる安心



利用料  
請求書

利用料  
領収書

お知らせ

代理受領  
通知書

※ほのぼのmoreの場合

利用料請求書やお知らせ、お便りは書面で配布していませんか？

- 毎月請求書や領収書の発送作業に時間がかかる
- 送った請求書や領収書の封入が間違っていないか不安で、毎回ダブルチェックは時間がかかる
- 毎月の請求書類以外にも会報やお知らせを送るのに結構な経費がかかっている

● 作業 ● 経費  
2つのコストが  
大幅削減！

利用者のご家族がスマートフォンで請求書やお知らせを確認できます。

# おりこうAIコンシェルジュ

株式会社ディーエスブランド



## おりこうAIコンシェルジュ

閲覧者のニーズに合わせて目的のページへ誘導！  
Webサイトの活用とともに機会損失を防ぎます

Webサイトの閲覧者に対して興味があるコンテンツを生成AIで分析し、アバターが身振り手振りでご案内します。

知りたい情報を質問(入力)すると、質問内容を分析し、Webサイトから適切な回答をおこないつつ、お問い合わせフォームや資料請求などのコンバージョンに誘導していきます。

また、対応内容は管理画面上で確認でき、分析や後追いつながる機能も搭載。



生成AIとは 文字などの入力に対しテキスト、画像、または他のメディアを応答として生成する人工知能システムのこと

おりこうAIコンシェルジュで、お客様のニーズを学習 & 誘導！  
業務効率化とビジネス成果に貢献します

① 難しい設定は不要！  
手軽に設置できます

おりこうAIコンシェルジュの管理画面から、読み取らせたいページのURLを登録するだけで、生成AIがそのページの情報を基に自動で回答いたします。

② サイト閲覧者を  
目的のページへ自動案内！

閲覧者が質問をすると、Webサイトの情報から適切な回答を導くため、情報量の多いサイトでも、閲覧者のニーズに合わせた内容へ最短案内できます。

③ 無人接客が可能なため  
業務効率化に貢献します！

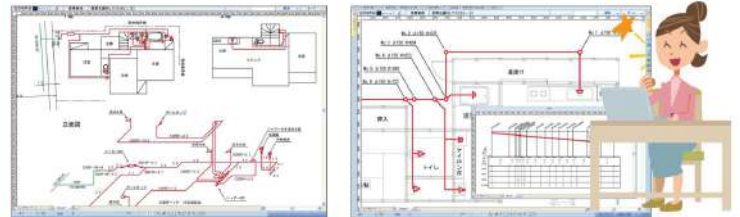
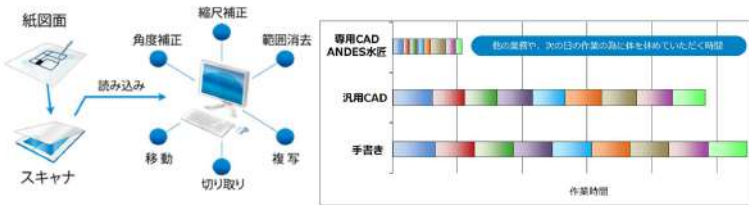
お客様が求めているページや問い合わせ先へ自動で案内できることから、メールや電話での問い合わせ数を削減できるため、業務効率化につながります。

# ANDES水匠NX 申請

株式会社システムズナカシマ

紙図面を再活用し、給排水申請図面を簡単に作成いただけます！

平面図から給水立面図や排水縦断図を簡単作成できます！



# ANDES電匠NX

株式会社システムズナカシマ

STEP 1 AIが建築図の壁や建具や文字を認識し、エリアに対して部屋情報を自動で付与



STEP 2 他CADデータを読み込み、画像認識により汎用要素を一括で電気機器や配線に変換



各種AI機能、自動作図機能により図面作成業務をご支援します！

# NICE営業物語 on RICOH kintone plus 建設業版

株式会社システムズナカシマ



- 顧客管理
- 案件・工事情報
- 商談・プロセス
- 工事スケジュール
- 作業員スケジュール
- キーマン管理
- クレーム管理
- ファイル管理
- 見積管理
- 原簿管理



建設業に特化した機能を多数搭載しています！



# 監視カメラ

株式会社ドッドウエル ビー・エム・エス

**現場の見える化に  
監視カメラソリューション**

人の目的別々に監視カメラを設置することで、  
管理者不在時や夜間、死角など、場所の状態  
を把握でき、現場の問題点や経営課題が見えてきます。

オフィス 店舗  
放送施設 倉庫 工場

**実績があるから安心**  
累計125,000システムの実績。  
国内シェアはTOP2です。

**手厚いサポートがあるから安心**  
24時間365日機器を見守るサポート (AI Alert)  
など、長期保証が充実しています。

**近くにいるから安心**  
全国33拠点の営業・技術員がサポートします。

**最初から最後まで安心**  
提案から設置、サポートまでトータルでサポートします。

無料見積・現場調査・デモンストレーション承ります。ご相談ください。

# 節電・省エネシステム Ai-Glies

株式会社ドッドウエル ビー・エム・エス

**Ai-Glies** 業務用エアコンの自動制御で使用電力量を削減

脱炭素への取り組み方が  
分からない

省エネ設備への更新、  
太陽光発電の導入は  
選定の手間やお金がかかる

空調制御によって  
暑い・寒いなど快適性が  
損なわれないか心配...

**Ai-Gliesの導入で**

空調制御で  
使用電力量を減らし、  
脱炭素へ貢献します

空調をそのまま使用し  
後付けができるので、  
手間やコストを  
抑えます

特許技術による制御で  
快適性を損ないません

無線接続による導入コスト低減 機器間の無線接続により、導入コスト  
の低減や工期の圧縮を実現します

無線とソーラー発電を使用したデマンドシステム(特許7065069号)

不伏指数連動制御(特許6443947号)

クラウド画面で電力の見える化 クラウド画面上で電力の使用・削減  
状況が直感的に確認できます

オプションで系統別の電力測定も可能です  
何にどれだけくらい電力を使用しているか  
を把握することで、具体的な削減計画へ  
ご活用いただけます

# カシオ計算機株式会社

小規模事業者の経営を支援する

**楽一**

簡単操作で、電子取引データを管理・保存

おまかせ **eBOX**  
※楽一オプション

受発注の手間とミスをとことん減らす

**BC受発注**

# クラウド型打刻管理システム

株式会社シフト

タブレットで打刻+弁当/食事+アルコールチェックをワンストップ管理！

## 出退勤打刻管理

カメラレコード認識で高速認識！なりすまし・不正打刻も防止！  
常時の端末でも必ず24時間以上の高速認識！  
個人を識別する「カメラレコード」を「顔認識」の仕組みで認識します。  
顔認識の精度が従来の顔認識よりも高いため、不正打刻の防止に効果的です。

手元の登録確認でなりすまし・不正打刻を防止！  
体内時計を感知するための高精度検知で、外出の検知を感知しやすく設定した認識が行えます。  
検知精度を向上させることで、検知精度が従来よりも高くなります。

## 弁当/食事管理

カウント検数  
お弁当や手洗など記録が可能。  
お弁当の注文や手洗などの記録の項目で検数が可能です。

## アルコールチェック

打刻+アルコールチェック管理！  
出勤時打刻+アルコールチェックが対応！  
出勤時の検知と検知してアルコールチェックが行えるため検知の検知が可能です。

## 奉行クラウド連携

勤務管理から給与までクラウド連携！  
給与システムや勤怠システムと連携して、給与システムから勤怠システムへデータ連携  
が実現できます。  
給与システムや勤怠システムと連携して、給与システムから勤怠システムへデータ連携  
が実現できます。

# 防水・防塵 42型電子ペーパー eWhiteboard

リコージャパン株式会社

作業管理シート  
作業日時: 月 日 時刻: 00:00

作業内容	担当者	開始時刻	終了時刻	作業状況

現場管理コントロールシート

項目	内容	担当者	確認時刻

項目	内容	担当者	確認時刻



フィールドを選ばない、全天候型ツール。

- 42型
- 防水
- 防塵
- 5.6mm
- 14kg
- 1000dpi



**製造**  
時々刻々と状況が変化する厳しい現場における  
情報共有と意思決定を補助する



**医療** **消防**

# 新時代の働き方をデザインするコラボレーションボード

リコージャパン株式会社

NEW

## 資料を簡単に「映す」

専用ソフト不要で、無線やケーブルのみでセットアップして資料投影可能。画面上からパソコンをタッチ操作することができ、部屋パソコンと画面を行ったり来たりする必要がありません。



## 会議内容を「共有する」

RICOH Collaboration Boardを使い、自分内だけではなくお客様や取引先など、離れた拠点間でもリアルタイムに板書の共有が可能。コミュニケーションの可能性が広がります。

\* RICOH Collaboration Boardに標準で搭載されているクラウドサービスです。



## Web会議で「つながる」

AIカメラを活用した高品質なWeb会議を開催できます。話者の顔や発言を認識し、レーザーポインターの代わりにして資料のどの部分について話しているか指し示すことができます。



## 環境センサーで換気のタイミングを把握

RICOH Collaboration Boardに搭載されている環境センサーにより、気温、湿度、二酸化炭素(CO2)濃度を測定し表示。会議室の換気を定期的に確認できます。

項目	現在値	設定値
気温	25.7℃	25℃
湿度	66%	60%
CO2	914ppm	1000ppm



# WEB会議用360度カメラマイク・議事録作成システム 有機ELタッチディスプレイ

リコージャパン株式会社

## RICOH Portable Monitor

150BW/150

どこへでも持ち運べる軽量化サブモニターでもっとはかどる

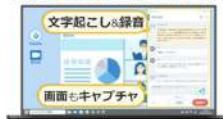
- かるがる持ち運べる 約560g\*
- 高精細21.5インチ
- 有機ELディスプレイ
- 使用シーン自由自在
- ワイヤレス接続



\*1 RICOH Portable Monitor 150  
\*2 RICOH Portable Monitor 150BW

## ハイブリッドワークに新体験

torunoで  
会議を文字起こし・録音、画面も記録!



議事録作成について  
お困りの方はぜひ  
お立ち寄りください

## リモート会議に新体験



NEW

## RICOH Meeting 360 V2

もっと見える。聞こえる。伝わる。リモート会議がもっとリアルに。

- 360°カメラ・マイク・スピーカーの1台3役
- USB Type-Cケーブル1本で簡単セットアップ
- 参加者の声を従って話者をクローズアップ

\*設置・使用によってはAC電源接続が必要です

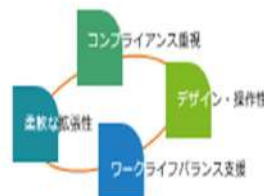
# 就業・給与・人事・セキュリティ TimePro-NX

アマノ株式会社

## 人事労務管理パッケージ



## TimePro-NXの4つのテーマ





# 土木積算システム「ATLUS NEXT」

株式会社コンピュータシステム研究所

## 積算システムをお探しなら 「ATLUS NEXT」

「ATLUS NEXT」は、公共工事の落札率を向上するための土木積算システムです。

様々な高精度の自動処理機能で積算の手間と作業時間を短縮し、最新・最適な単価・歩掛データにより、積算精度を向上。全国各地域に配した地域密着型の専任サポート体制で皆様にバックアップします。



得意業界に精通したサポートスタッフが親切丁寧にご指導します。訪問指導でお悩み解決しています。



土木分野だけでなく建築積算、水道・電気設備、解体などのデータも搭載



優良制御価格をクlickアップで簡単計算。電気条件でシミュレーション。施工箇所点を工事も簡単



原単価・刊行物単価も迅速に対応。常に最新データで積算



今まで取り込めなかった紙媒体の設計書もOCR機能で取込可能に

# 労働安全教育システム

株式会社コンピュータシステム研究所

安全管理システム「セイバーネクスト」

## SAVIOR NEXT

- 分業作業の発生防止
- 効果的な安全教育
- 安全業務の効率化
- 安全資料の作成履歴を把握
- 安全研修への計画
- 工事成績UPをサポート

## ゼネコン8社のノウハウを搭載した 施工管理教育システム

パートナー関係構築型施工管理教育システム  
現場トレーナーの活用メリット

- 平積込の防止
- 現場スタッフ育成
- 安全管理の効率化

## 建設業向けWeb学習サービス 土木Base

- CPDSユニット取得
- スキルアップを実現
- 年間実績約40タイトル

# 日立マルチコミュニケーションシステム Integral X

HITACHI Inspire the Next  
株式会社日立情報通信エンジニアリング

様々な働き方を支えるビジネスホン

様々なニーズに応える製品



オフィスへの着信、どこでも取れます



# ターゲットに合わせた効果的な情報提供を実現 リコーデジタルサイネージ

リコージャパン株式会社

お客様や従業員などのコミュニケーションツールとして活用が広がっています



# ロボティクス/IoT

SB C&S株式会社

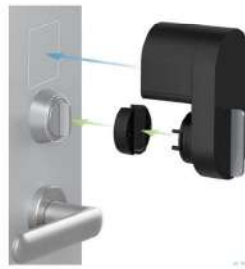
## kachaka

「カチャカ」が人手不足を解消する

WiFi環境があれば  
スマホアプリやカチャカボタンで操作可  
スマホアプリはiOS,Android対応



## カギカン

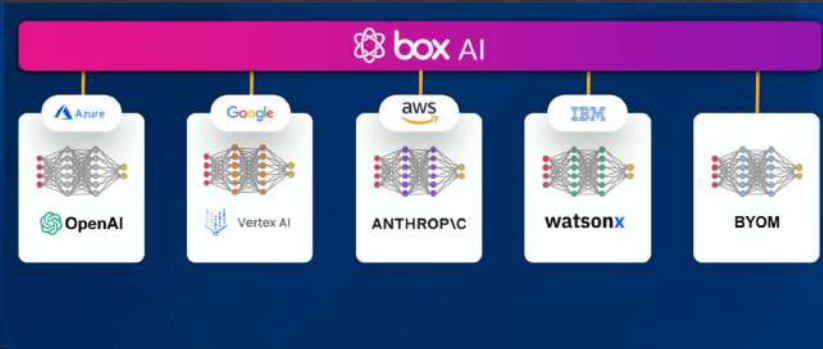
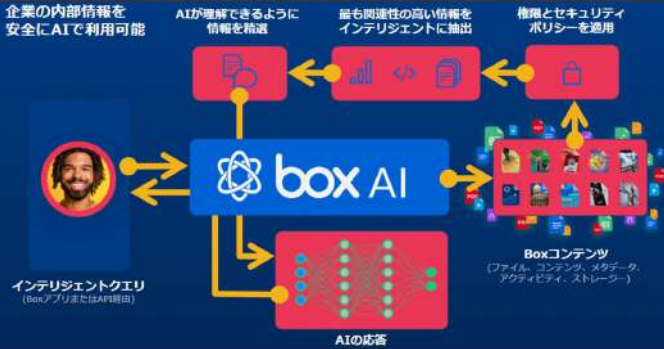


スマートロックでビジネスシーンの課題をスマートに解決



## boxAI

三井情報株式会社



東北エリアのオフィスに関するあらゆるお困りごとを解決します。

コクヨ東北販売株式会社

### ینگチェア

デスクワークにも「動く」が必要。人の体の微細な動きに合わせて、360度座面がグライディングするオフィスチェア。

### DAYS OFFICE ワイヤードソファ

すっきりとしたデザインと機能的なパーツによって、個人ワークや多様なシーンに対応できるワイヤードソファ。

### オールインワン

アクティブにミーティングができるようなA3用紙が平置きできるメモ台とカップホルダーが一体となった会議チェア。

社員が実際に働く

仙台一番町ライブオフィス  
のお申し込みはこちら



KOKUYO

# サイバー攻撃から御社のデータを守ります

キヤノンマーケティングジャパン株式会社

A1  
ノビ

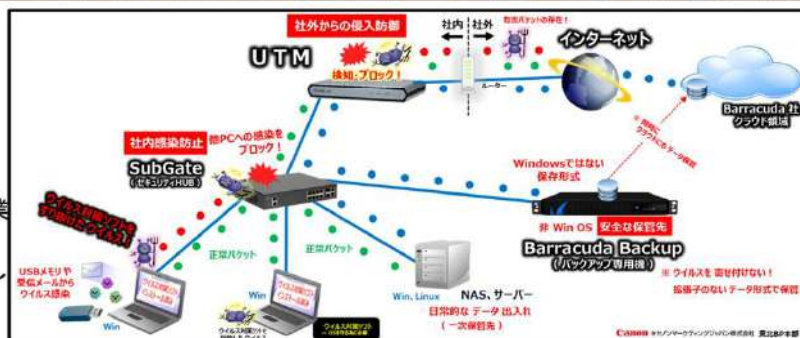


TM-255

標準価格：305,800円(スタント別売 57,800円)  
印刷スピード：A1横サイズ 23秒 (CAD-普通紙・速い)  
本体サイズ：978 x 756 x 1,060 mm(バスケット組)

①高い生産と赤発色性を両立コンパクトで静音性に優れた大判プリンターの展示

②サイバー攻撃が多発する中で、情報セキュリティは企業で急務となっています。最新の攻撃事情と対策を紹介致します。



製品ごとの詳細はご来場いただき各ブースでご説明いたします。  
展示内容の最新情報は弊社WEBサイトをご覧ください。

# セミナー同時開催！

## 請求業務のデジタル化支援セミナー

10月の郵便料金の大幅値上げにより、請求書送付業務におけるコストの増加は避けられません。また、インボイス制度導入後、請求書の受領業務についても多くの業務課題がございます。請求業務のデジタル化による効率化と、コスト削減をの実現方法をご紹介します。

講師：オービックビジネスコンサルタント

会津会場  
10:30~11:30  
福島会場  
10:30~11:30

## 新・育児介護休業法のポイントと実務セミナー

2022年10月にパパ育休が創設、2025年4月から再び育児介護休業法が大幅に改正されることとなりました。今回の改正では、介護分野においても制度の拡充が義務化され、個別周知・意向確認が求められます。法改正へ向けた、具体的な対応について、コンパクトにまとめてお伝えします。

講師：YAC社会保険労務士法人

会津会場のみ  
13:30~14:20

## セキュリティ最新動向セミナー～日本を取り巻くサイバー攻撃の現状とその対策～

サイバー攻撃による情報漏洩の被害は年々増加しビジネスリスクとなっております。被害にあってしまう前にすぐに実施できる対策をご紹介します。

講師：デジタルデータソリューション株式会社

福島会場のみ  
13:30~14:20

## Windows10 EOS 間近！Windows11 + Microsoft365で快適な働く環境を！

最新のWindows 11とMicrosoft 365の組合せで、どのような効果があるのか確認していきましょう。本セミナーでは、Windows 11の新機能やMicrosoft 365との連携による生産性向上のポイントを解説します。Windows11移行検討のヒントになれば幸いです。未来の働き方を一緒に進めていきましょう！。

講師：SB C&S株式会社

会津会場  
15:00~15:45  
福島会場  
15:00~15:45

## 体験型ブースもご用意！

Kintoneハンズオン 予約制 ※各コマ3名様限定

バラバラの業務を一つに。話題のkintoneを体験

① 11:00～ ② 14:00～ 所要時間45分を想定

RICOH Drive体験 来場順

脱PPAPにも◎保存容量無制限の

RICOHのクラウドストレージを体感ください

セミナーおよび体験会は開催時間に変更がある場合がございます。最新情報はHPをご覧ください。お申込み後に変更が生じた場合は事務局より個別にご連絡差し上げます。

## お申し込み方法

弊社WEBサイトまたはQRよりお進みください



福島リコピー 2025



フォームへアクセス後、各項目をご入力ください。

福島会場 申込フォーム

参加予定会場

2/7(木) 福島会場

貴社名 ※

お申し込み後の内容変更や、キャンセル、本イベントへのお問合せは下記までご連絡いただくか、担当営業までお申し出ください。

福島会場へ参加のお客様

024-553-7141

展示会事務局 上杉・三瓶

会津会場へ参加のお客様

0242-23-1235

展示会事務局 渡邊・小檜山

ご提供いただきました個人情報につきましては、お客様に明示致しました目的の範囲内で利用致します。その目的の範囲を超えてお客様の個人情報を利用する必要がある場合は、お客様に事前にその利用目的をご連絡致します。お客様がご了解いただけない場合、お客様自身のご判断によりかかる利用を拒むことができます。また第三者への情報の譲渡・開示・貸与は一切致しません。お客様の同意が伴う場合はこの限りではありません。



**Fukushima Ricopy**